



# ¿QUÉ ESTAMOS APRENDIENDO EN ESTE PRIMER PERÍODO TRIMESTRAL?

CARTILLA DE INFORMACIÓN PEDAGÓGICA PARA LAS FAMILIAS – PRIMER PERÍODO – febrero de 2025

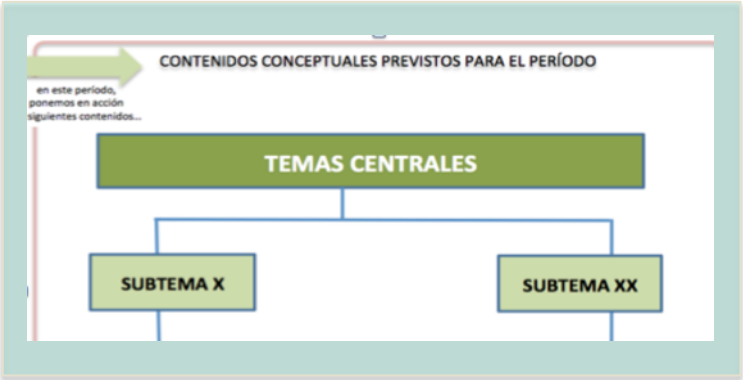
GRADO  
10º

Les hacemos llegar información sobre los contenidos que estamos aprendiendo en el **primer período del año académico 2025**. El formato de estos esquemas o mapas, sabemos que ha sido aprovechado por muchas familias interesadas en conocer y acompañar el aprendizaje de sus hijos/as. De manera clara y accesible, queremos darles a conocer para cada grado y cada asignatura, los **contenidos conceptuales** (temas y subtemas), las **habilidades** que deseamos alcanzar en este período y lo que tendremos en cuenta al momento de evaluar. Con estas cartillas deseamos que puedan estar al tanto del trabajo planificado en cada área, grado y asignatura.

## ¿QUÉ INFORMACIÓN PUEDE ENCONTRAR EN EL ESQUEMA DE CONTENIDOS DE CADA ASIGNATURA?

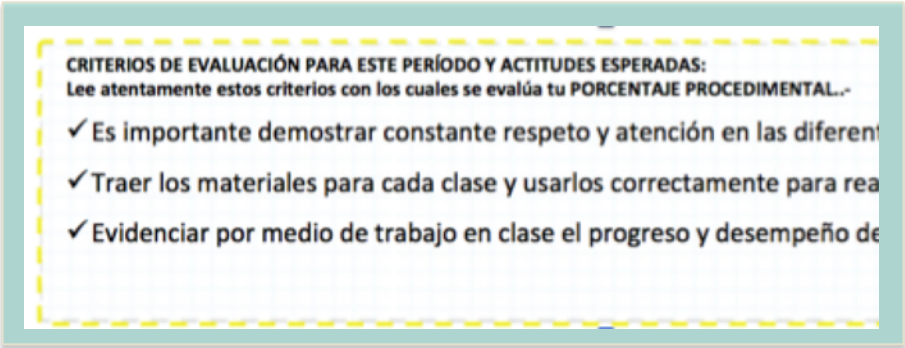
Allí cada docente incluye la siguiente información:

- **COMPETENCIAS Y HABILIDADES** que deseamos ejercitar con los estudiantes. Esto corresponde a los denominados contenidos procedimentales o el “saber hacer”. No es conveniente formar estudiantes que solo ejerciten la memorización. Por eso remarcamos otro tipo de acciones o habilidades tales como identificar, reconocer, ejemplificar, aplicar, resumir, etc. Incluso las diferenciamos en habilidades o competencias de NIVEL BÁSICO (aquellas que buscamos como mínimo para considerarse aprobados) y de NIVEL ALTO / SUPERIOR para quienes pueden demostrar rendimientos destacados.



- **CONTENIDOS CONCEPTUALES** en donde se detallan los TEMAS y SUBTEMAS que se trabajarán en el período (el “saber o conocer”).
- En el recuadro inferior de “**CRITERIOS DE EVALUACIÓN PARA ESTE PERÍODO**” se mencionan algunas recomendaciones sobre lo que se tendrá en cuenta para que un estudiante pueda aprobar. En estos criterios hay indicaciones sobre los aprendizajes, sobre la participación en las actividades de clase y también sobre las actitudes que deben demostrarse en las clases.

Todas estas dimensiones (procedimental, conceptual y actitudinal), se tienen en cuenta al momento de valorar a nuestros estudiantes, y esos porcentajes se encuentran establecidos en nuestro SIEE (Sistema Integral de Evaluación de los Estudiantes). Pero mas allá de una valoración numérica, entendemos que una verdadera formación integral debe tener en cuenta el trabajo cotidiano de clase, el nivel de estudio ante las evaluaciones parciales y del período, y también las actitudes y valores que los preparen para ser personas educadas, autónomas y competentes.



DÉCIMO GRADO

A continuación puede encontrar la información de cada asignatura para este período. Ante cualquier inquietud puede consultarnos por los medios habituales.

En caso de encontrar algún error, pedimos las disculpas del caso pues es mucha la cantidad de información en todas las cartillas, y los tiempos suelen ser escasos.



ESTAS SON LAS COMPETENCIAS Y HABILIDADES PREVISTAS PARA EL PERÍODO (contenidos procedimentales)  
Esperamos realizar lo siguiente...

NIVEL BÁSICO:

- **Determinamos** la forma de las diferentes ecuaciones cónicas y sus representaciones gráficas.

NIVEL ALTO / SUPERIOR:

- **Resolvemos** situaciones problema aplicadas a las secciones cónicas y razones trigonométricas.

ESTOS SON LOS TEMA PREVISTOS PARA EL PERÍODO (contenidos conceptuales)

- Ecuación general.
- Distancia entre puntos.
- Rectas paralelas y perpendiculares.

Ecuación de la recta

- Ecuación general.
- Ecuación (0,0).
- Ecuación con centro(h,k).
- Posición relativa de la recta y la circunferencia.
- *Situaciones problema*

Ecuación de la circunferencia

- Ecuación de la la elipse centro (0'0) y (h,k).
- Ecuación general.
- Problemas.
- Ecuación de la parábola.

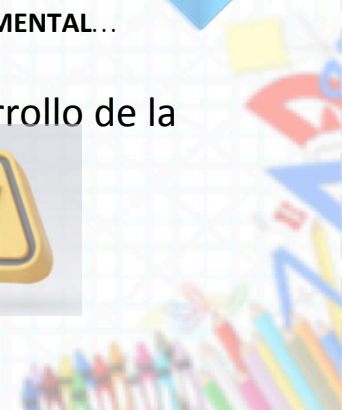
Ecuación de la elipse y la parábola

Razones trigonométricas

- Razones y situaciones problema asociadas a razones trigonométricas.

CRITERIOS DE EVALUACIÓN PARA ESTE PERÍODO Y ACTITUDES ESPERADAS: Lee atentamente estos criterios con los cuales se evalúa tu PORCENTAJE PROCEDIMENTAL...

- **Presentar todos los aplicativos y trabajos en clase**, contando con los elementos necesarios para el buen desarrollo de la temática y presentar las actividades con calidad en el tiempo establecido.
- Demostrar respeto, responsabilidad, autonomía y buena disposición en cada una de las clases.
- Determinar las ecuaciones de las diferentes cónicas, en diversos contextos y *situaciones problema*.





ESTAS SON LAS COMPETENCIAS Y HABILIDADES PREVISTAS PARA EL PERÍODO (contenidos procedimentales)  
Esperamos realizar lo siguiente...

NIVEL BÁSICO:

- **Utilizamos** las nociones básicas relacionadas con las medidas de localización relativa en diferentes contextos.

NIVEL ALTO / SUPERIOR:

- **Empleamos** todas las nociones relacionadas con las medidas de localización para diferentes contextos.

ESTOS SON LOS TEMA PREVISTOS PARA EL PERÍODO (contenidos conceptuales)

## Muestreo

- Muestreo probabilístico y no probabilístico.

## Medidas de tendencia central

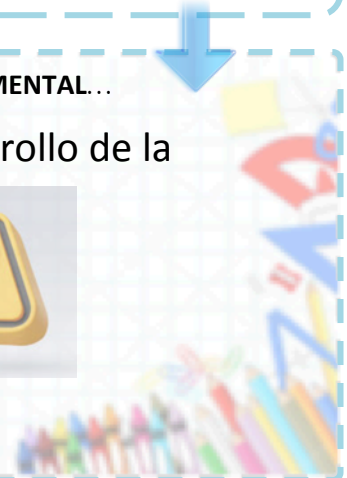
- Media, moda y mediana para datos no agrupados y determinación en gráficas.

## Medidas de dispersión

- Varianza, desviación estándar, coeficiente de variación, Teorema de *Chebyshev*.
- Distanciómetro y regla empírica.
- La taquimetría y los valores atípicos de una distribución.

CRITERIOS DE EVALUACIÓN PARA ESTE PERÍODO Y ACTITUDES ESPERADAS: Lee atentamente estos criterios con los cuales se evalúa tu PORCENTAJE PROCEDIMENTAL...

- **Presentar todos los aplicativos y trabajos en clase**, contando con los elementos necesarios para el buen desarrollo de la temática y **presentar las actividades con calidad** en el tiempo establecido.
- Demostrar respeto, responsabilidad, autonomía y buena disposición en cada una de las clases.
- Emplear medidas de dispersión para diferentes grupos de datos estadísticos.







## COMPETENCIAS Y HABILIDADES

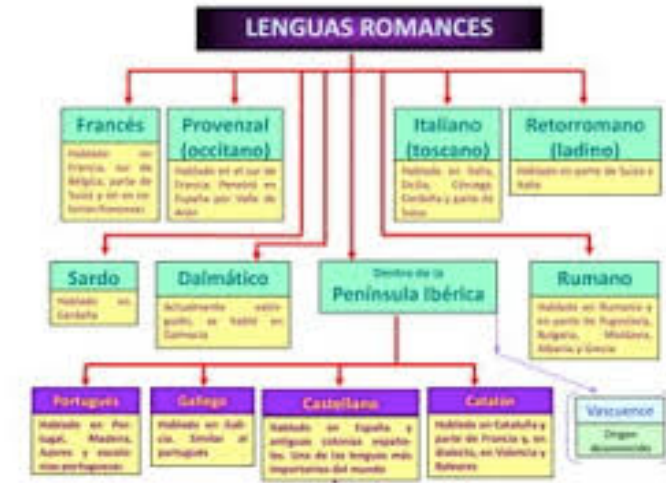
## NIVEL BÁSICO:

- **Identificamos** los elementos del español antiguo y dando cuenta de ellos.
- **Reconocemos** la diferencia entre castellano y español.
- **Localizamos** elementos de la literatura medieval española en relación con el Siglo de Oro.

## NIVEL ALTO / SUPERIOR:

- **Construimos** una opinión crítica referente a la literatura medieval española en relación con el castellano.
- **Interpretamos y explicamos** la diferencia histórica entre castellano y español.
- **Explicamos** generalidades del contexto histórico y sociocultural en la literatura del Siglo de Oro español.

## CONTENIDOS CONCEPTUALES PREVISTOS PARA EL PERÍODO



## CRITERIOS DE EVALUACIÓN PARA ESTE PERÍODO Y ACTITUDES ESPERADAS: Lee atentamente estos criterios con los cuales se evalúa tu PORCENTAJE PROCEDIMENTAL.....

- Identificar hechos históricos, elaborando una línea de tiempo e investigar sus apellidos por medio de una infografía.
- Organizar las lenguas romances por medio de un mapa conceptual.
- **Crear un libro objeto** y sustentarlo en parejas.
- **Realizar un esquema** del viaje del héroe y su creación de categoría.
- Construir una narrativa gráfica del poema "Poderoso caballero es Don Dinero" desde la apreciación contemporánea.
- **Sustentar un discurso publicitario** a través de la venta de un producto imposible.
- Entregar un *Fanzine* con las especificaciones requeridas propias de los autores del Siglo de Oro.
- Su actitud crítica al analizar textos periodísticos aplicados a contextos socioculturales. Desarrollar producciones propias, con sentido crítico, basadas en las temáticas solicitadas.
- Mantener en el aula un **clima de respeto** entre compañeros, así como tener un trato cordial con el docente.
- Propender por el trabajo colaborativo en orden y disciplina en todas las clases, con el fin de mantener espacios acordes a la labor desarrollada por cada uno de los asistentes al aula.
- Participar con idoneidad y buen ánimo en todas las actividades propuestas por el docente.











ESTAS SON LAS COMPETENCIAS Y HABILIDADES PREVISTAS PARA EL PERÍODO (contenidos procedimentales)

Esperamos realizar lo siguiente...

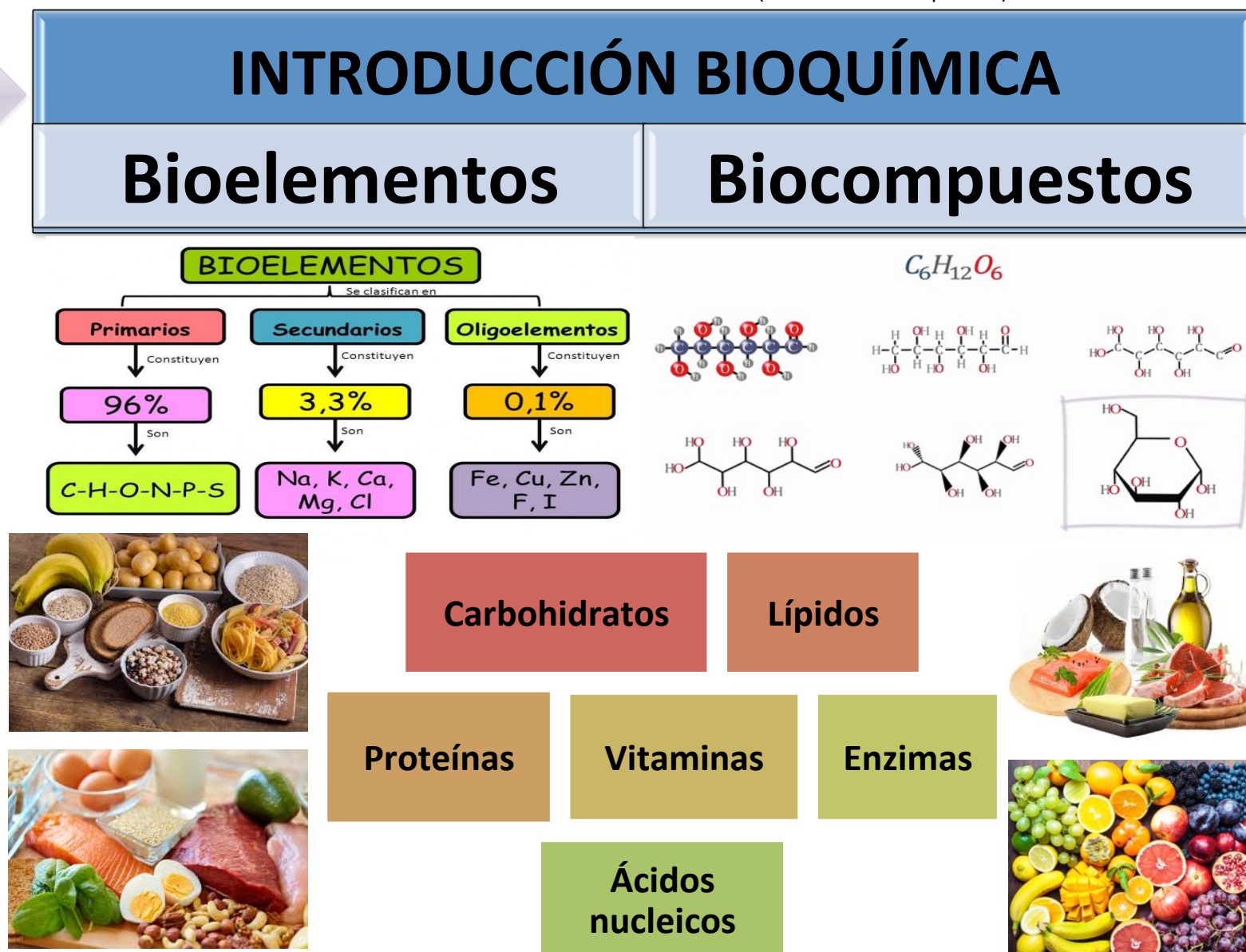
NIVEL BÁSICO:

- **Describimos** la importancia de las biomoléculas en los procesos básicos de los seres vivos.

NIVEL ALTO / SUPERIOR:

- **Reconocemos** la importancia del metabolismo en las biomoléculas, como procesos de obtención de energía para el buen desempeño en las diferentes actividades de cada ser vivo.

ESTOS SON LOS TEMA PREVISTOS PARA EL PERÍODO (contenidos conceptuales)



CRITERIOS DE EVALUACIÓN PARA ESTE PERÍODO Y ACTITUDES ESPERADAS: Lee atentamente estos criterios con los cuales se evalúa tu PORCENTAJE PROCEDIMENTAL...

- ✓ Identificar los compuestos orgánicos clasificándolos de acuerdo a su enlace.
- ✓ Reconocer que los compuestos biológicos están formados por sustancias químicas.
- ✓ Además se tendrá en cuenta el desempeño y **disposición** durante el tiempo de clase.
- ✓ Se evaluará el desarrollo y **entrega de todas las actividades** y/o ejercicios de manera ordenada y puntual.



ESTAS SON LAS COMPETENCIAS Y HABILIDADES  
PREVISTAS PARA EL PERÍODO  
(contenidos procedimentales)  
Esperamos realizar lo siguiente...

**NIVEL BÁSICO:**

- **Identificamos y explicamos** los modelos atómicos expuestos por diferentes científicos a través de la Historia.

**NIVEL ALTO / SUPERIOR:**

- **Interpretamos y explicamos** en qué forma varían las propiedades periódicas en los grupos y en los períodos.

ESTOS SON LOS TEMA PREVISTOS PARA EL PERÍODO (contenidos conceptuales)



**CRITERIOS DE EVALUACIÓN PARA ESTE PERÍODO Y ACTITUDES ESPERADAS:**

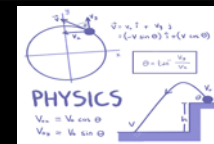
Lee atentamente estos criterios con los cuales se evalúa tu PORCENTAJE PROCEDIMENTAL...



- ✓ Se tendrá en cuenta que se manifieste interés por los temas relacionados con la cotidianidad a través de preguntas e intercambio de ideas.







ESTAS SON LAS COMPETENCIAS Y HABILIDADES PREVISTAS PARA EL PERÍODO (contenidos procedimentales)  
Esperamos realizar lo siguiente...

NIVEL BÁSICO:

- **Describimos** el movimiento de un cuerpo para comprender su comportamiento vectorial.

NIVEL ALTO/ SUPERIOR:

- **Demostramos** la relación entre el movimiento uniforme y uniformemente acelerado en el movimiento rectilíneo y parabólico, mediante gráficas y análisis de las mismas.

ESTOS SON LOS TEMA PREVISTOS PARA EL PERÍODO (contenidos conceptuales)



**CRITERIOS DE EVALUACIÓN PARA ESTE PERÍODO Y ACTITUDES ESPERADAS:** Lee atentamente estos criterios con los cuales se evalúa tu PORCENTAJE PROCEDIMENTAL...

- Se espera que comprendan claramente qué es un vector, y puedan hallar componentes rectangulares; y además operar utilizando diferentes métodos para encontrar la resultante del vector.
- Se tomará en cuenta la disposición en clase y la entrega puntual, junto con el correcto desarrollo trabajos dentro del aula de clase.
- Realiza experiencias de laboratorio poniendo en práctica lo observado en el aula de clase; elaborando un informe estructurado según indicaciones de manera completa, organizada y puntual.







ESTAS SON LAS COMPETENCIAS Y HABILIDADES PREVISTAS PARA EL PERÍODO (contenidos procedimentales)

Esperamos realizar lo siguiente...

#### NIVEL BÁSICO:

- **Definimos** los conceptos de política, conflicto y violencia; relacionándolos con el contexto colombiano especialmente en los siglos XX y XXI.
- **Explicamos** el contexto histórico de hechos que afectan la realidad nacional actual para evidenciar necesidad de reflexión sobre ellos.

#### NIVEL ALTO / SUPERIOR:

- **Exponemos** mediante el uso de argumentos críticos propios, la relación entre la política, el conflicto y violencia a partir del contexto nacional.
- **Relacionamos** entre sí hechos de etapas importantes en el devenir histórico de Colombia, Latinoamérica y el mundo; evidenciando interés y comprensión.

## ¿Para qué la POLÍTICA?

- ✓ **Concepto, definición de la dimensión política del ser humano.**
- ✓ **La política como objeto de reflexión.**
- ✓ **El tema de la representación frente a la participación: Análisis sobre la democracia con concepto y como práctica.**

## Colombia: El poder y la autoridad

- ✓ **República (repaso histórico).**
- ✓ **Estructura del Estado colombiano.**
- ✓ **Ramas del poder.**
- ✓ **Organización territorial.**

## Conflicto en Colombia

## Afrocolombianos: Entre la discriminación y multiculturalidad

## Modelo de Naciones Unidas LCC

**CRITERIOS DE EVALUACIÓN PARA ESTE PERÍODO Y ACTITUDES ESPERADAS:** Lee atentamente estos criterios con los cuales se evalúa tu PORCENTAJE PROCEDIMENTAL.

- Participar en un ejercicio diagnóstico con conceptos y prerrequisitos de cultura e historia y posterior evaluación en el que se evidencie la comprensión sobre los mismos hechos y conceptos revisados en el mismo ejercicio.
  - **Presentar un texto de opinión escrito y sustentado** en el cual definir y explicar la función de la Política y la necesidad de su estudio, su relación con su propia forma de ver la realidad y lo que descubre de la política en su colegio y sociedad.
  - **Elaborar una línea del tiempo** física que exponga la historia política de Colombia y los conflictos presentes en la República.
  - Participar en cine foro a partir de “Los colores de la montaña” de Carlos Arbeláez.
  - Organizar un collage sobre la realidad de la afrocolombianidad en Colombia y el mundo.
  - Presentar un informe sobre país de la ONU seleccionado, en el que demuestra su comprensión acerca del contexto geográfico e histórico y sobre la realidad política, económica y social.
- Compartir sus apuntes personales **organizados como técnica de estudio** con todas los temas revisados en clase y glosario con conceptos que aporten a la comprensión.
- **Elaborar un glosario en plataforma** el cual será compartido en el segundo trimestre académico.



ESTAS SON LAS COMPETENCIAS Y HABILIDADES PREVISTAS PARA EL PERÍODO (contenidos procedimentales)

Esperamos realizar lo siguiente...

## NIVEL BÁSICO:

- **Describimos** las características propias de la época renacentista como puerta de entrada a la filosofía moderna para poder relacionarlas con el desarrollo del pensamiento humano, evidenciado capacidades argumentativas.

## NIVEL ALTO / SUPERIOR:

- **Argumentamos** sobre diversos temas que favorecen la defensa de tesis objetivas en los que se manifiesta la construcción de un pensamiento propio.



CRITERIOS DE EVALUACIÓN PARA ESTE PERÍODO Y ACTITUDES ESPERADAS: Lee atentamente estos criterios con los cuales se evalúa tu PORCENTAJE PROCEDIMENTAL.

- Participar en ejercicio diagnóstico con conceptos y prerrequisitos de cultura e historia y posterior evaluación.
- Exponer a sus compañeros las preguntas que acompañan la época Moderna. **Elaborar cuadro histórico en sus apuntes** y proponer aquellas preguntas que son relevantes en este período de la historia del pensamiento humano.
- **Entregar un texto de opinión escrito a mano y no menor a 2 páginas** sobre la política de Maquiavelo en fragmentos de su libro "El príncipe" con la pregunta fundamental: *¿Realmente el fin justifica los medios?*
- Elaborar un discurso de presentación sobre el país asignado en Ciencias Sociales en el cual argumente su posición sobre una problemática global.
- Participar con preguntas y **elaborando relatoría escrita en foro de pensamiento social**: ¿para qué sirve el conocimiento?
- Escuchar y examinar las razones de los demás y las propias desde un punto de vista filosófico.





ESTAS SON LAS COMPETENCIAS Y HABILIDADES PREVISTAS PARA EL PERÍODO (contenidos procedimentales)  
Esperamos realizar lo siguiente...

NIVEL BÁSICO:

- **Reconocemos y utilizamos** los tiempos verbales vistos durante el período incluyendo estructuras y vocabulario de nivel intermedio en producciones escritas cortas.
- **Expresamos** nuestras ideas y opiniones utilizando los tiempos verbales y estructuras vistas durante el período de manera oral mostrando fluidez.

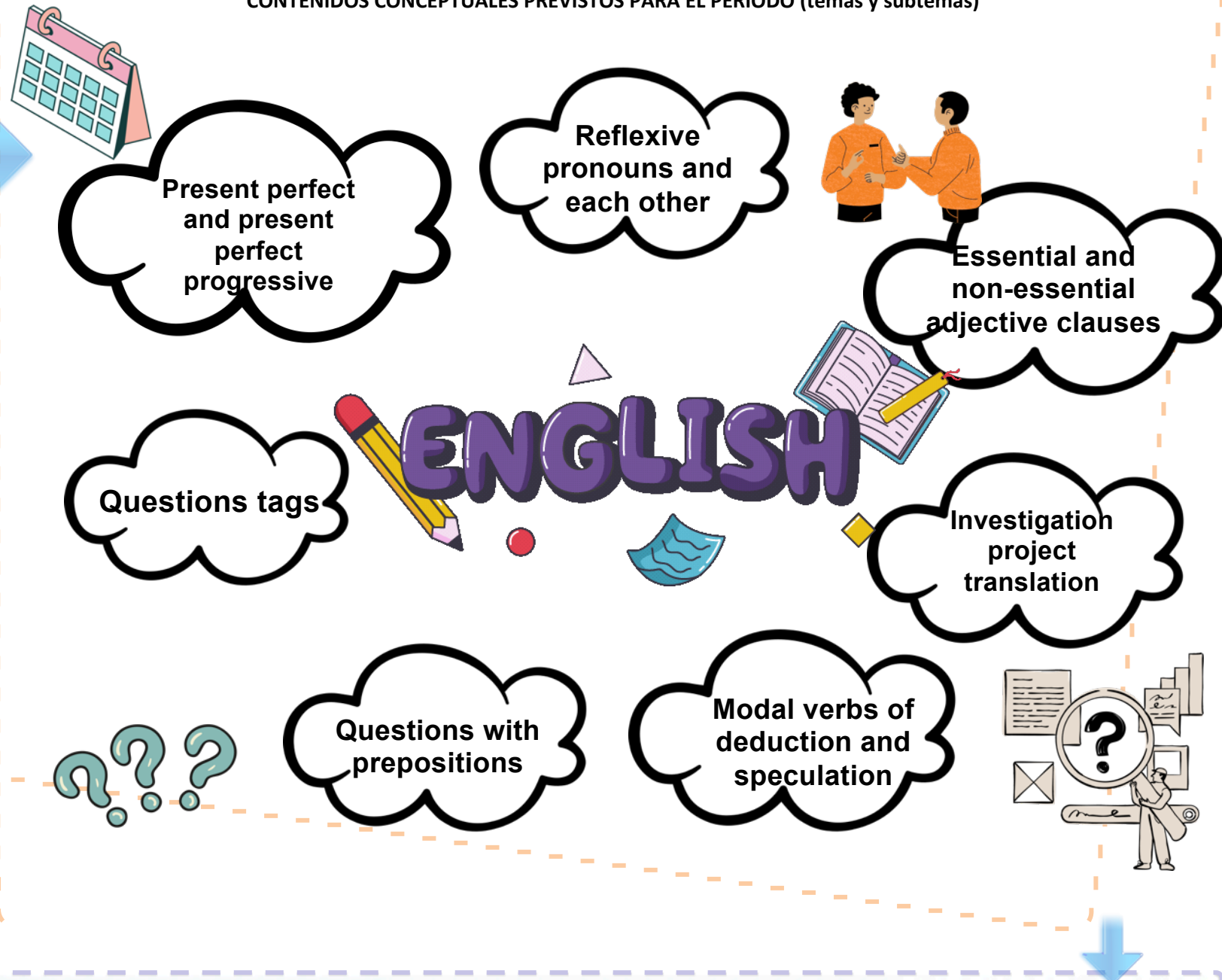
NIVEL ALTO:

- **Diferimos** los usos de los diferentes tiempos verbales de manera escrita y oral, con fluidez moderada.
- **Expresamos** con naturalidad ideas, opiniones al entablar conversaciones sencillas usando los tiempos verbales y estructuras gramaticales conocidas.

NIVEL SUPERIOR:

- **Mantenemos** fluidez en conversaciones medianamente largas sobre situaciones de uso diario, implementando estructuras gramaticales y comunicativas complejas.

CONTENIDOS CONCEPTUALES PREVISTOS PARA EL PERÍODO (temas y subtemas)



CRITERIOS DE EVALUACIÓN PARA ESTE PERÍODO Y ACTITUDES ESPERADAS: Lee atentamente estos criterios con los cuales se evalúa tu PORCENTAJE PROCEDIMENTAL..

- Asistir puntualmente a clases.
- **Hacer entrega de la totalidad de los trabajos** en los tiempos establecidos durante las clases.
- Ser pulcro y ordenado en los trabajos entregados.
- Demostrar buena actitud, dinamismo y sentido de pertenencia en las actividades de participación a desarrollar.
- Ser mediador y promotor de los valores de la institución.
- Respetar la opinión de los compañeros así como evitar las burlas en cuanto a conocimiento o pronunciación en inglés.

IMPORTANT!



ESTAS SON LAS COMPETENCIAS Y HABILIDADES PREVISTAS PARA EL PERÍODO (contenidos procedimentales)  
Esperamos realizar lo siguiente...

NIVEL BÁSICO:

- **Expresamos** ideas con facilidad usando los tiempos verbales vistos durante el período e incluyendo estructuras y vocabulario de nivel intermedio en producciones orales cortas.
- **Implementamos** diferentes tipos de conectores dentro de nuestras intervenciones además de un vocabulario básico.

NIVEL ALTO / SUPERIOR:

- **Establecemos** conversaciones medianamente largas sobre puntos de vista, gustos y experiencias; implementando estructuras gramaticales y comunicativas estructuradas.
- **Utilizamos** un vocabulario amplio y coherente al tema en contexto como apoyo para desarrollar ideas y puntos de vista.

CONTENIDOS CONCEPTUALES PREVISTOS PARA EL PERÍODO (temas y subtemas) Y VOCABULARIO A EJERCITAR



Let's talk  
it out ☆

- **Music and performance.**
  - **Feelings and emotions.**
    - **Describing people.**
      - **Friends and acquaintances.**
- Things that friends do.



CRITERIOS DE EVALUACIÓN PARA ESTE PERÍODO Y ACTITUDES ESPERADAS: Lee atentamente estos criterios con los cuales se evalúa tu PORCENTAJE PROCEDIMENTAL..

**Al valorar la capacidad del estudiante ante el LISTENING se tendrá en cuenta...**

- Respetar la opinión de los compañeros así como evitar las burlas en cuanto a conocimiento o pronunciación.
- La atención prestada a las intervenciones de estudiantes y de la docente.

**Al valorar la capacidad del estudiante ante el SPEAKING se tendrá en cuenta...**

- Demostrar buena actitud, dinamismo y sentido de pertenencia en las actividades de participación a desarrollar.
- Su **intención al pronunciar**, teniendo en cuenta aspectos como acentuación, entonación y fonética.
- La **producción de ideas orales** correctamente estructuradas dependiendo del tiempo gramatical implementado.

IMPORTANT!





ESTAS SON LAS COMPETENCIAS Y HABILIDADES  
PREVISTAS PARA EL PERÍODO  
(contenidos procedimentales)

Esperamos realizar lo siguiente...

NIVEL BÁSICO:

- **Empleamos** conceptos de la electrónica básica haciendo uso adecuado del internet.
- **Reconocemos** las compuertas lógicas haciendo uso adecuado de ellas.

NIVEL ALTO / SUPERIOR:

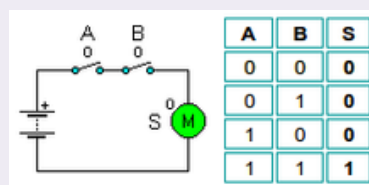
- **Resolvemos** ejercicios prácticos utilizando los conceptos básicos de cada compuerta, representando de manera visual cada salida.
- **Comprendemos y aplicamos** en orden cada secuencia de elementos para obtener la salida correcta.

CONTENIDOS CONCEPTUALES y/o PROGRAMAS PREVISTOS PARA EL PERÍODO

Uso adecuado  
de internet

Uso responsable  
de IA

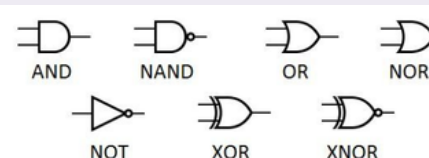
# Electrónica



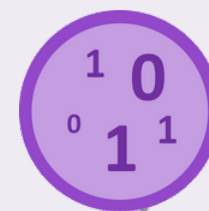
Representación  
simbólica y visual

p	q	$p \Rightarrow q$
V	V	V
V	F	F
F	V	V
F	F	V

Tablas  
de verdad



Compuertas  
lógicas



Sistema binario

OR
$A + 0 = A$
$A + 1 = 1$
$A + A = A$
$A + \bar{A} = 1$

Lógica  
booleana

CRITERIOS DE EVALUACIÓN PARA ESTE PERÍODO Y ACTITUDES ESPERADAS: Lee atentamente estos criterios con los cuales se evalúa tu PORCENTAJE PROCEDIMENTAL...

- La actitud para apropiarse de los conocimientos para ponerlos en práctica.
- **Participar con la mejor disposición** manteniendo lazos de cordialidad, responsabilidad y respeto.
- Manifestar interés y creatividad en la presentación de proyectos y ejercicios prácticos.
- La utilización de dispositivos móviles durante la clase no está autorizada, a menos que el profesor lo indique explícitamente y con fines educativos. El incumplimiento de esta regla tendrá consecuencias en la calificación de la actividad en curso.
- **Explicar los conceptos de electrónica y de lógica vistos en clase.**
- Ingresar a páginas distintas a las orientadas por el docente no está permitido y tendrá repercusiones en la nota de la clase.



ESTAS SON LAS COMPETENCIAS Y HABILIDADES PREVISTAS PARA EL PERÍODO (contenidos procedimentales)  
Esperamos realizar lo siguiente...

NIVEL BÁSICO:

- **Reconocemos** las partes de un proyecto de investigación.

NIVEL ALTO / SUPERIOR:

- **Aplicamos** el conocimiento adquirido sobre la metodología de la investigación del proyecto de grado.

Técnicas E Instrumentos De Investigación

CONTENIDOS CONCEPTUALES PREVISTOS PARA EL PERÍODO y/o pasos y técnicas de investigación

Tiene como fin conocer los diferentes métodos, y sus respectivas técnicas e instrumentos, que necesita el investigador para mediar las variables y recolectar información valiosa

Técnicas

Son procedimientos o forma particular de obtener datos o información

Cuáles Son Las Técnicas Más Utilizadas

La Observación: Se encarga de visualizar o captar mediante la vista, en forma sistemática, cualquier hecho, fenómeno o situación

La Encuesta: técnica que pretende tener información que suministra un grupo de sujetos acerca de si mismos o en relación a un tema

La Entrevista: técnica basada en un dialogo o conversación cara a cara, entre el entrevistador y el entrevistado, acerca de un tema determinado

La Observación: puede ser de forma directa o indirecta  
La Encuesta se realiza de forma oral y también escrita

La Entrevista: se puede realizar los siguientes:

Entrevista estructurada o formal

Entrevista no estructurada o informal

Entrevista semi-estructurada

Instrumentos

Son los recursos, dispositivo o formato en papel o también en digital que se utiliza para registrar información

Ejemplo

Cuadro de registro, lista de cotejo, cámara de video, cuestionarios, libreta de notas, grabador

CRITERIOS DE EVALUACIÓN PARA ESTE PERÍODO Y ACTITUDES ESPERADAS: Lee atentamente estos criterios con los cuales se evalúa tu PORCENTAJE PROCEDIMENTAL...



- ✓ Se tendrá en cuenta que se manifieste interés por los temas relacionados con la cotidianidad a través de preguntas e intercambio de ideas.

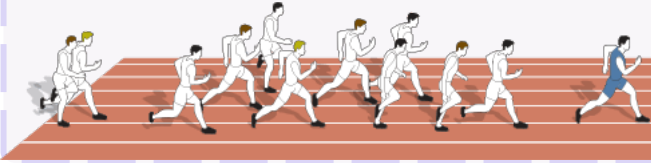




ESTAS SON LAS COMPETENCIAS Y HABILIDADES PREVISTAS PARA EL PERÍODO (contenidos procedimentales)  
Esperamos realizar lo siguiente...

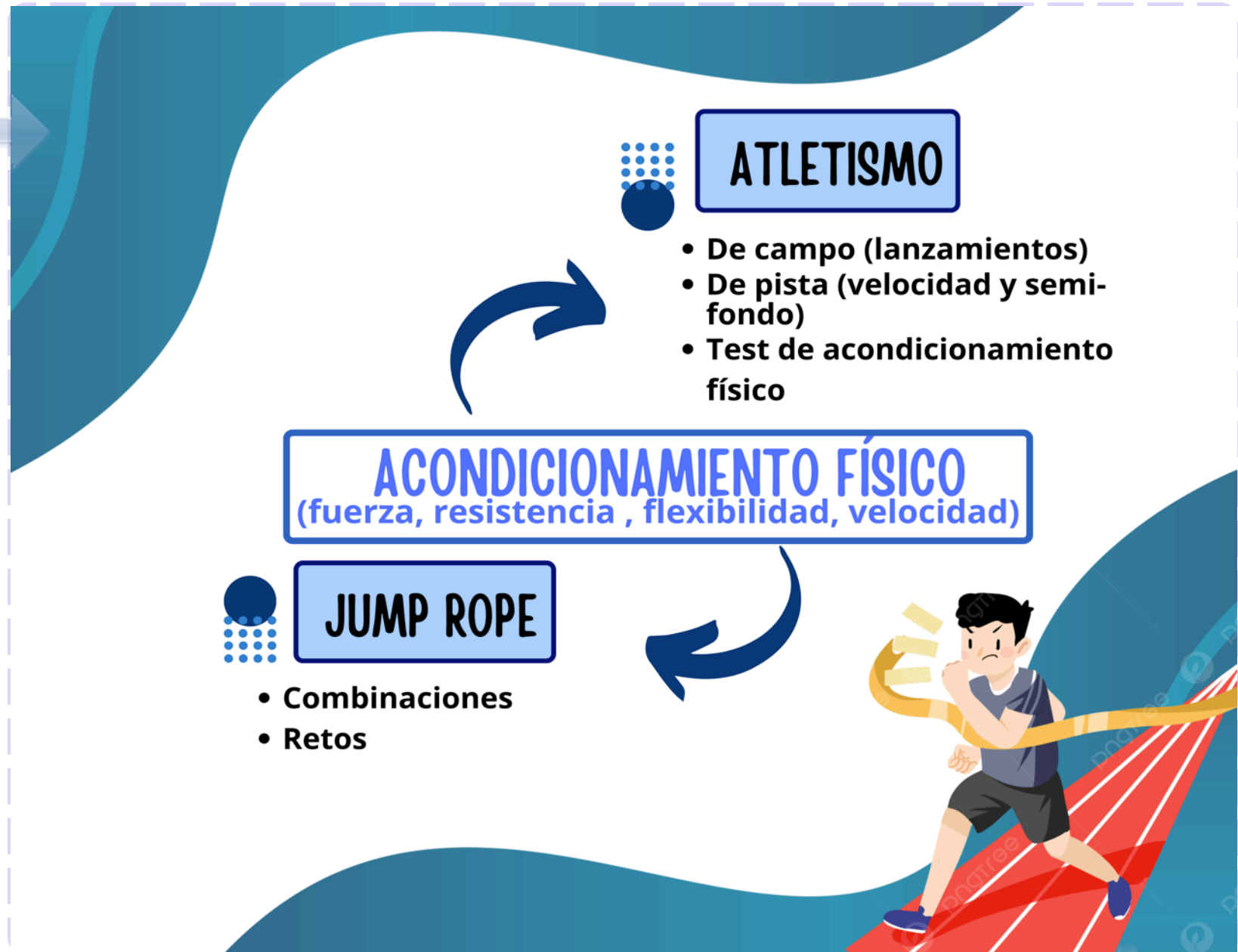
## NIVEL BÁSICO:

- **Participamos** en las actividades de preparación física del atletismo y del *jump rope*, demostrando compromiso y gusto por la actividad física.



## NIVEL ALTO / SUPERIOR:

- **Realizamos** las actividades propuestas de preparación física a través del atletismo y del *jump rope*; adaptándonos de forma óptima a las mismas, manifestando compromiso y gusto por la actividad física.



## CRITERIOS DE EVALUACIÓN PARA ESTE PERÍODO Y ACTITUDES ESPERADAS:

Lee atentamente estos criterios con los cuales se evalúa tu PORCENTAJE PROCEDIMENTAL...

- ✓ La participación activa de las clases siguiendo las indicaciones dadas por el docente.
- ✓ **La adopción de hábitos de vida saludable** (hidratación, higiene personal, “cuidado de mi cuerpo” y alimentación sana).
- ✓ **Respetar y aceptar las reglas de los juegos** y actividades colectivas disfrutando de forma armónica.





ESTAS SON LAS COMPETENCIAS Y HABILIDADES PREVISTAS PARA EL PERÍODO (contenidos procedimentales)  
Esperamos realizar lo siguiente...

#### NIVEL BÁSICO:

- **Reconocemos y realizamos** propuestas de la expresión plástica y visual, realizando análisis y comentarios críticos sobre el arte, en los períodos y contextos históricos pertinentes a los tratados en clase.

#### NIVEL ALTO / SUPERIOR:

- **Desarrollamos** una obra a partir del propio imaginario y del contexto cultural, aplicando herramientas cognitivas, habilidades y destrezas propias de las prácticas contemporáneas artísticas.

CONTENIDOS Y TÉCNICAS A DESARROLLAR EN EL PERÍODO

## TÉCNICAS DE EXPRESIÓN

**Bitácora para bocetos sobre temas Pop.**

**Fotomontaje y recursos tipográficos.**  
**Técnica Mixta para Collage en gran formato.**

**interpretaciones de obras pictóricas.**  
**- Dadaísmo**



CRITERIOS DE EVALUACIÓN PARA ESTE PERÍODO Y ACTITUDES ESPERADAS: Lee atentamente estos criterios con los cuales se evalúa tu PORCENTAJE PROCEDIMENTAL...



- Evidenciar por medio del trabajo en clase, su progreso bajo los tiempos determinados para las actividades en el aula, y **la puntualidad en la entrega de trabajos.**

**- ES MUY IMPORTANTE -- > Traer siempre los materiales solicitados para cada actividad de clase.**



Recuerde que también puede seguirnos e informarse por nuestras redes sociales...



Nos encuentra como:

**lccsogamoso\_oficial**



Nos encuentra como:

**Liceo Cooperativo Campestre**



Nos encuentra como:

**Liceo Cooperativo Campestre**  
Sogamoso - Boyacá



Nos encuentra en:

**liceocooperativocampestre.com**

De a poco hemos sumado una importante cantidad de seguidores en la redes, y es una manera interesante de darnos a conocer como institución educativa. Si desea colaborar con nosotros en difundir y acrecentar la FAMILIA LICEÍSTA, **puede ayudarnos a viralizar y compartir nuestras publicaciones.-**